

SP. ZN.: 7500/OPP/MMB/0527356/2021/4
Č. J.: MMB/0551257/2021/M/zs

VYŘÍZUJE: Ing. arch. Kamila Mazancová
TEL./E-MAIL: 542 173 233/mazancova.kamila@brno.cz

Brno 25.10.2021

ZÁVAZNÉ STANOVISKO

Odbor památkové péče Magistrátu města Brna (OPP MMB), jako věcně a místně příslušný správní orgán podle § 61 zákona č. 128/2000 Sb., o obcích ve znění pozdějších předpisů a ustanovení § 10 a § 11 zákona č. 500/2004 Sb., správní řád ve znění pozdějších předpisů (dále jen „správní řád“), na základě žádosti Masarykovy univerzity, IČO 00216224, Žerotínovo náměstí 617/9, Brno zastoupené společností Ateliér Velehradský, s.r.o., IČO 29263140, Libušino údolí 203/76, Brno, doručené na OPP MMB dne 08.10.2021, tímto v souladu s ustanovením § 14 odst. 2 zákona č. 20/1987 Sb., o státní památkové péči, ve znění pozdějších předpisů (dále jen „zákon o státní památkové péči“)

v y d á v á

ve věci:

Netroufalky, pozemek p. č. 1334/8, k. ú. Bohunice

- *Ochranné pásmo Městské památkové rezervace (OP MPR) Brno, ustanovené rozhodnutím OK NVmB č.j. KULT/402/90/Sev.*

víceúčelový sportovní areál UKB-GB pro výuku a tělesnou výchovu studentů Masarykovy univerzity – dokumentace pro územní řízení

závazné stanovisko podle § 149 odst. 1 správního řádu:

Umístění a architektonicko-objemové řešení víceúčelového sportovního areálu s novostavbou multifunkční sportovní haly s jedním podzemním podlažím a dvěma podlažními nadzemními, s venkovním sportovištěm, včetně souvisejících inženýrských sítí, terénních úprav a zpevněných ploch, vše v rozsahu podle popisu prací v žádosti a projektové dokumentace pro územní řízení „Víceúčelový sportovní areál UKB-GP“ zpracované společností Ateliér Velehradský, s.r.o., IČO 29263140, Libušino údolí 203/76, Brno v září 2021, dle § 14 odst. 3 zákona o státní památkové péči

je p ř í p u s t n é.

Odůvodnění

Odbor památkové péče Magistrátu města Brna obdržel dne 08.10.2021 žádost Masarykovy univerzity, IČO 00216224, Žerotínovo náměstí 617/9, Brno zastoupené společností Ateliér Velehradský, s.r.o., IČO 29263140, Libušino údolí 203/76, Brno, o vydání závazného stanoviska ve výše uvedené věci.

Pozemek p. č. 1334/8, k. ú. Bohunice není evidován ve smyslu o státní památkové péči v Ústředním seznamu kulturních památek České republiky (ÚSKP), nachází se na území Ochranného pásma Městské památkové rezervace (OP MPR) Brno, ustanoveného rozhodnutím Odboru kultury NVmB dne 6.4.1990 pod č.j. KULT/402/90/Sev.

Projektová dokumentace řeší stavbu víceúčelového sportovního komplexu, který bude obsahovat venkovní sportoviště a multifunkční sportovní halu, objekt haly bude mít jedno podzemní podlaží, které bude částečně zapuštěno do terénu a dvě nadzemní podlaží, objekt bude mít kapacitu 300 osob a bude obsahovat prostory multifunkčního sportoviště, zázemí pro sportovce a zónu s občerstvením. Dle projektové dokumentace je novostavba navržena na obdélníkovém půdorysu, se střešním pláštěm s plechovou střešní krytinou v tmavě šedém odstínu, s podbitím dřevem s bílou lazurou, ze severní strany bude plášť nad objektem zaoblen, z jižní strany bude střecha vykonzolována nad veřejný prostor, z čelního pohledu z jižní strany bude střešní plášť profilován do průběžné vlny, která na severní straně objektu bude přecházet do rovinné fasády. Na jižní straně objektu bude vstupní fasáda s plochami z karbonizovaného dřeva v tmavém odstínu, na severní straně bude objekt prosklen, z východní a západní strany budou stěny opláštěny vláknobetonovými deskami v šedém odstínu v kombinaci s prosklenými stěnami. Na východní fasádě bude osazeno logo a nápis, stejně tak na jižní fasádě nad vstupem do objektu. Maximální výšková úroveň hřebene bude činit 10,75m nad úrovní v 1.NP, tj. nad přilehlým terénem v místě vstupu do objektu.

Venkovní prostory budou dle projektové dokumentace obsahovat prvky sportoviště – běžecký ovál, malou kopanou, rovinky pro běh, doskočiště, sektor pro vrh koulí, plochu s ocelovými prvky pro workout, prvky pro děti, přístřešek na sportovní vybavení a na odpady. Plochy sportovišť budou řešeny z umělého polyuretanového povrchu, štěrkodrtě, písku a umělého travnatého povrchu, ostatní plochy budou řešeny z kamenné žulové dlažby, žulové kostky a zatravňovacích tvárnic. Součástí stavby budou dále dle projektové dokumentace dvě opěrné stěny, oplocení, zpevněné plochy, sadové úpravy, fotovoltaické panely, přípojky a areálové rozvody inženýrských sítí – vodovodu, plynu, VN, NN, osvětlení, sítí elektronických komunikací, jednotné, splaškové a dešťové kanalizace včetně retenčního objektu.

V souladu s ustanovením § 14 odst. 6 zákona o státní památkové péči si OPP MMB vyžádal písemné vyjádření Národního památkového ústavu, územního odborného pracoviště (NPÚ ÚOP) v Brně, jako odborné organizace státní památkové péče, které bylo vyhotoveno pod č.j. NPÚ-371/84140/2021 (D.N.) dne 19.10.2021 a doručeno na OPP MMB dne 19.10.2021. NPÚ ÚOP v Brně sděluje, že „provedením zamýšlených prací nedojde k ohrožení či narušení kulturně historických hodnot, pro které bylo ustanoveno ochranné pásmo MPR Brno.“

V souvislosti s předpokládanými výkopovými pracemi OPP MMB upozorňuje na povinnost vyplývající z § 22 odst. 2 a § 23 odst. 2 zákona o státní památkové péči, týkající se archeologického výzkumu a archeologického nálezu.

Z obsahu odborného vyjádření NPÚ ÚOP v Brně a ze skutečností známých z vlastní úřední činnosti dospěl OPP MMB k závěru, že umístění a architektonicko-objemové řešení stavby víceúčelového sportovního areálu v rozsahu dokumentace předložené na OPP MMB, je z hlediska zájmů státní památkové péče přípustné. Hmota novostavby objektu neovlivní negativně pohledové vazby na městskou památkovou rezervaci ani její dominanty a nedochází tak ke kolizi s hodnotami, které je třeba prostřednictvím ochranného pásma z pohledu státní památkové péče chránit.

Podkladem tohoto závazného stanoviska jsou mimo jiného výkresy:

- Koordinační situační výkres (výkr.č. C.3)
- Pohledy severní a jižní (výkr.č. AS-300)
- Pohledy západní a východní (výkr.č. AS-301)

jejichž platnost je stvrzena razítkem a podpisem OPP MMB.

S ohledem na shora popsané skutečnosti rozhodl OPP MMB tak, jak je uvedeno ve výroku závazného stanoviska.

Poučení

Toto závazné stanovisko OPP MMB je ve smyslu § 149 odst. 1 správního řádu úkonem správního orgánu, který není samostatným rozhodnutím ve správním řízení a jehož obsah je závazný pro výrokovou část rozhodnutí příslušného stavebního úřadu. Proti tomuto závaznému stanovisku se nelze samostatně odvolat. Námitky je možné uplatnit prostřednictvím odvolání proti rozhodnutí příslušného stavebního úřadu v této věci.



Ing. arch. Martin Zedníček
vedoucí Odboru památkové péče MMB

POČET LISTŮ: 02

OBDRŽÍ: Ateliér Velehradský, s.r.o., IČO 29263140, se sídlem Libušino údolí 203/76, Brno,
doručovací adresa Výstaviště 1, Poštovní příhrádka 2, 603 00 Brno
spis



NA VĚDOMÍ: NPÚ ÚOP v Brně

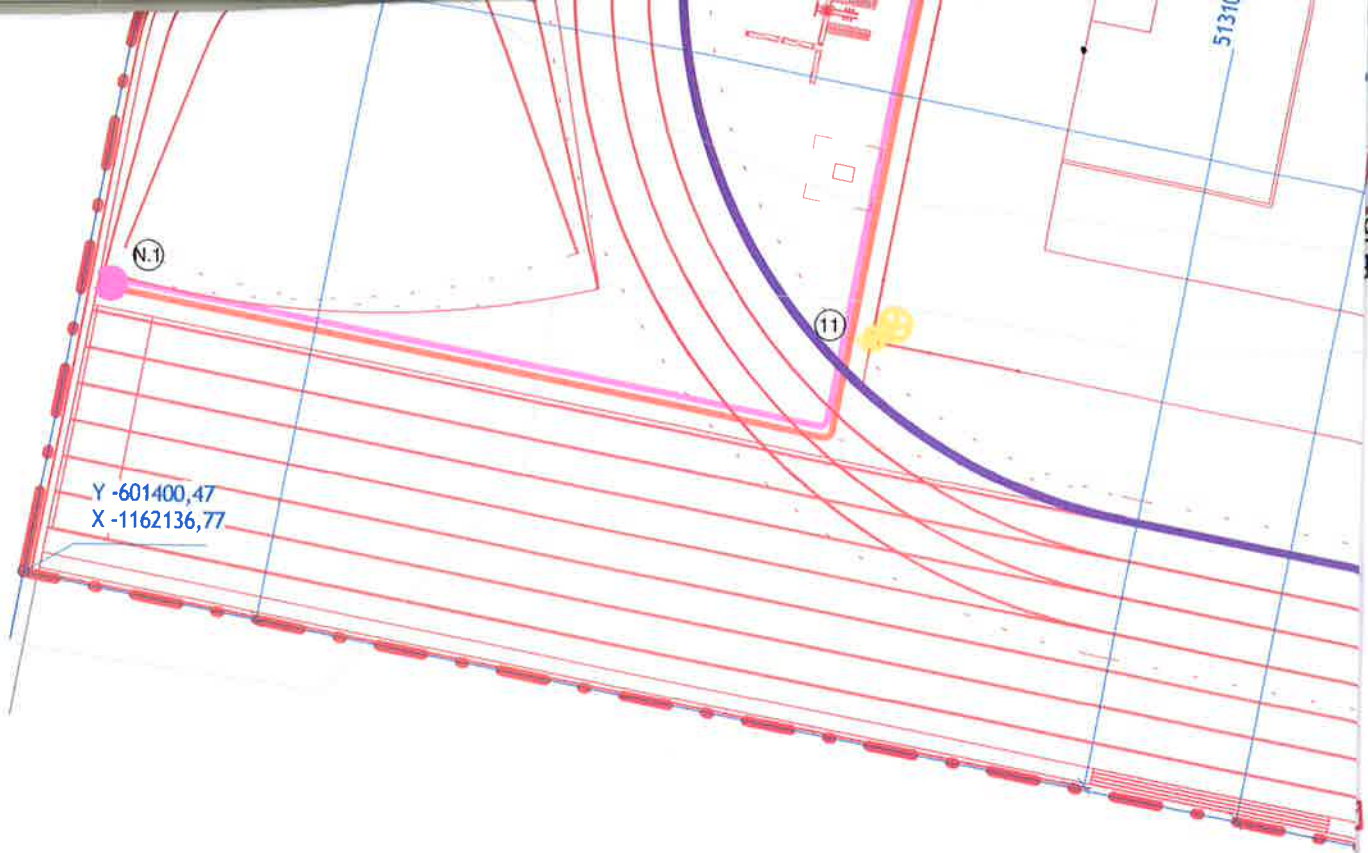
DTP/H4B/D527356/2021/H/LS

MAGISTRÁT MĚSTA BRNA
Odbor památkové péče
Malinovského nám. 3, Brno
-010-

Mue

000,000 = 277,36 Bpv

<div>GENERÁLNÍ PROJEKTANT:</div> <div></div> <div>ATELIÉR VELEHRADSKÝ</div> <div>Výstaviště 1, 603 00, Brno / IČ: 292 63 140 / atelier@velehradsky.cz / +420 547 221 936</div>		<div>SCHÉMA OBJEKTU:</div> <div></div>	<div>Č. PARÉ:</div>	<div>AUTORIZACE:</div>
<div>NÁZEV AKCE:</div> <div>Víceúčelový sportovní areál UKB - GP</div>	<div>ODPOVĚDNÝ PROJEKTANT:</div> <div>Ing. arch. Tomáš Velehradský</div>	<div>DATUM:</div> <div>09/2021</div> <div>MĚŘÍTKO:</div> <div>1 : 200</div>	<div>STUPEŇ PD:</div> <div>Dokumentace pro umístění stavby</div> <div>DÍL:</div> <div>D. Dokumentace objektu</div> <div>OBJEKT:</div> <div>1. SO 01 - Multifunkční hala</div> <div>ČÁST:</div> <div>1. Architektonicko-stavební řešení</div> <div>PROFESE:</div>	
<div>STAVEBNÍK:</div> <div>Masarykova univerzita</div>	<div>HLAVNÍ INŽENÝR PROJEKTU:</div> <div>Ing. arch. František Türk</div>	<div>FORMÁT:</div> <div>297 x 650</div> <div>POČET A4:</div> <div>4 x A4</div>		
<div>MÍSTO STAVBY:</div> <div>ul. Netroufalky, Brno</div>	<div>VYPRACOVAL:</div> <div>Ing. arch. Anna Kuznetcova</div>			
<div>SUBDODAVATEL:</div>				



OPP/MHB/0524356/2021/14/25

MAGISTRÁT MĚSTA BRNA
Odbor památkové péče
Malinovského nám. 3, Brno
-010-

Mue

Y
X
5
4
3
2
1
0
PRI
D
AR
PŘ
2
AR
3
AR
4
ST
GENI
AVA